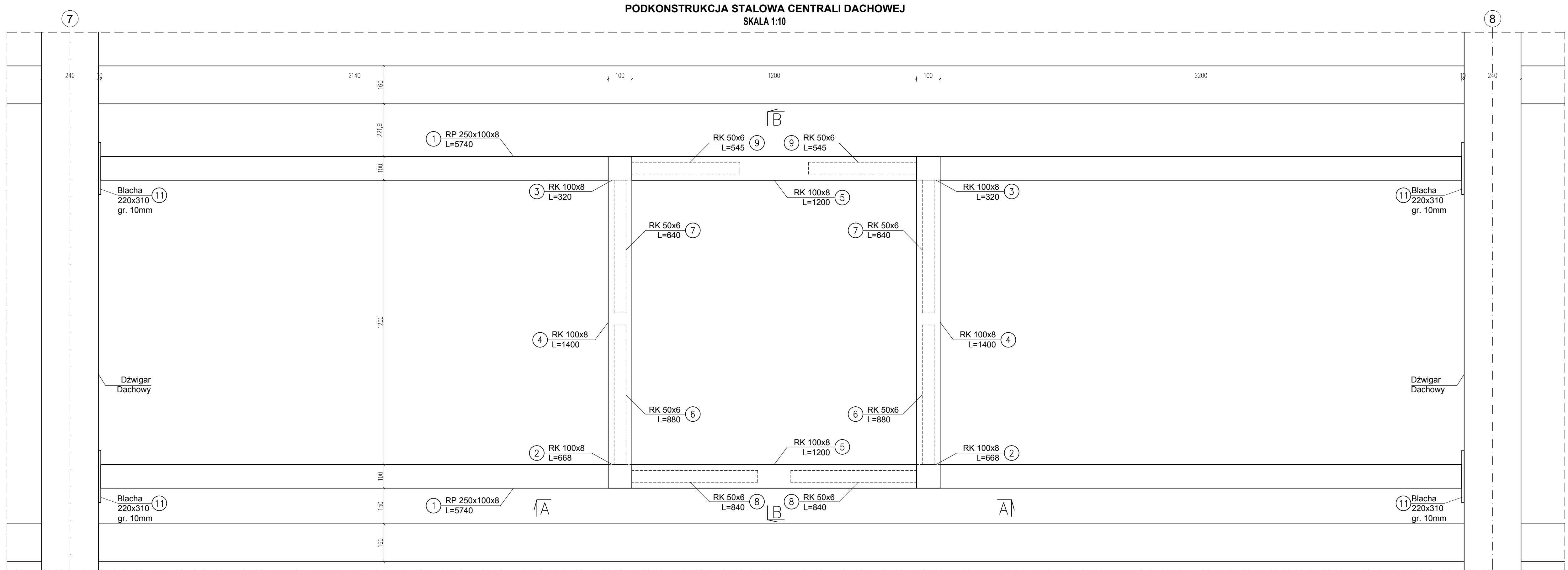
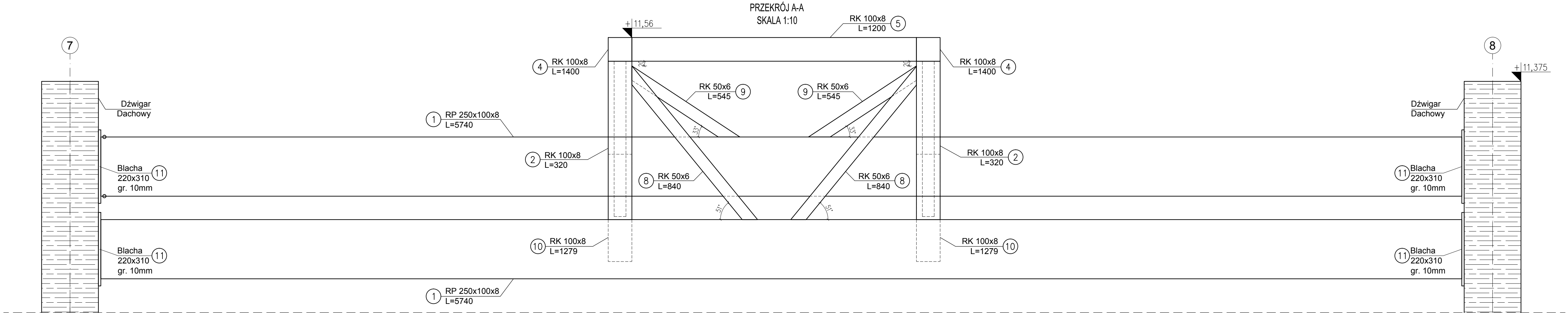
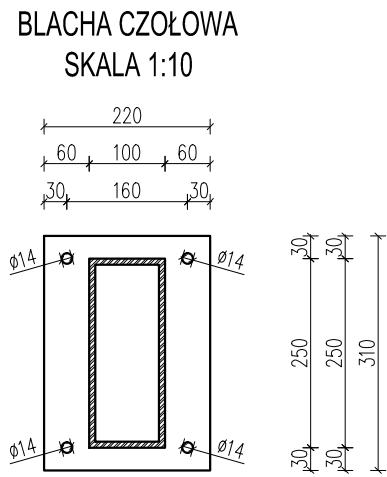
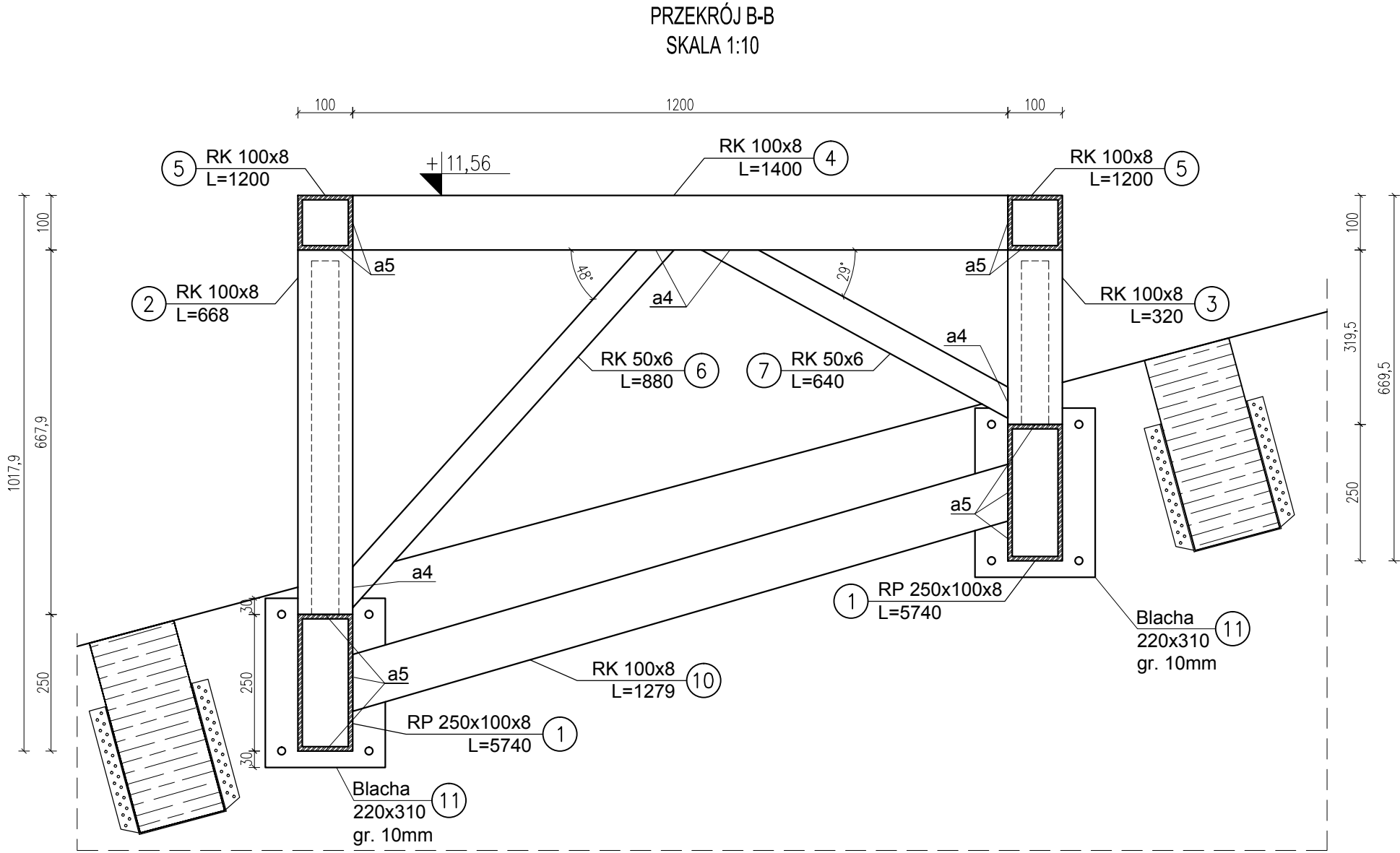


WYKAZ STALI PROFILOWEJ						
STAL: S235		KONSTRUKCJA WSPORCZA CENTRALI DACHOWEJ				
POZYCJA	ELEMENT	DŁUGOŚĆ [m]	IŁOŚĆ W JEDNYM ELEMENTE	IŁOŚĆ WE WSZYSTKICH ELEMENTACH	MASA JEDNOSTKOWA [kg/m]	MASA JEDNEGO ELEMENTU
1.	RP 250X100x8	5,740	2	2	41,41	237,69
2.	RK 100x8	0,668	2	2	22,60	15,10
3.	RK 100x8	0,320	2	2	22,60	7,23
4.	RK 100x8	1,400	2	2	22,60	1,77
5.	RK 100x8	1,200	2	2	22,60	27,12
6.	RK 50x6	0,880	2	2	7,99	7,03
7.	RK 50x6	0,640	2	2	7,99	5,11
8.	RK 50x6	0,840	2	2	7,99	6,71
9.	RK 50x6	0,545	2	2	7,99	4,35
10.	RK 100x8	1,279	2	2	22,60	28,91
14.	Blacha czołowa 310x220x10	-	4	4	-	5,37
-	Wkręt do drewna 12x120	0,080	16	16	-	-
-	podkładki M12		16	16		
SUMA						703,54



KONSTRUKCJA WSPORCZA CENTRALI DACHOWEJ

UWAGA:

- Stal profilowa: S235
- Wymiary rysunku podano w milimetrach
- Rysunek rozpatrywać łącznie z pozostałymi rysunkami konstrukcji oraz rysunkami branżowymi.
- Połączenia rur o gr. 8mm spawane spoinami pachwinowymi obwodowymi gr. 5mm.
- Połączenia rur o gr. 6mm spawane spoinami pachwinowymi obwodowymi gr. 4mm.
- Konstrukcję należy zabezpieczyć farbami antykorozyjnymi.
- Otwory na kotwy w blachach większe o 2 mm od średnicy kotw.
- Wkręty do drewna wykonane ze stali nierdzewnej.

±0,00 = 214,04 m n.p.m.

PRZEDSIĘBIORSTWO PROJEKTOWO-BUDOWLANE "EKOBUD" s.c. Dmochin Drugi nr 89 B, 95-061 Dmochin PRACOWNIA PROJEKTOWA: 93-312 Łódź, ul. Tuszyńska 155	
* Utwór chroniony prawem autorskim - wszelkie prawa zastrzeżone *	
PROJEKT:	Budowa Hali Sportowej w miejscowości Babica, gmina Czudec
TYTUŁ RYSUNKU:	KONSTRUKCJA WSPORCZA CENTRALI DACHOWEJ
SKALA:	1:10
DATA:	03.2023
BRANŻA:	KONSTRUKCJA
PROJEKTANT:	mgr inż. Łukasz Majchrzak
ASISTENT PROJ.:	mgr inż. Mateusz Golęb
ASISTENT PROJ.:	mgr inż. Justyna Nowak
SPRAWDZAJĄCY:	mgr inż. Ewa Owczarek
NR RYSUNKU:	K/15
NR STRONY:	K 48